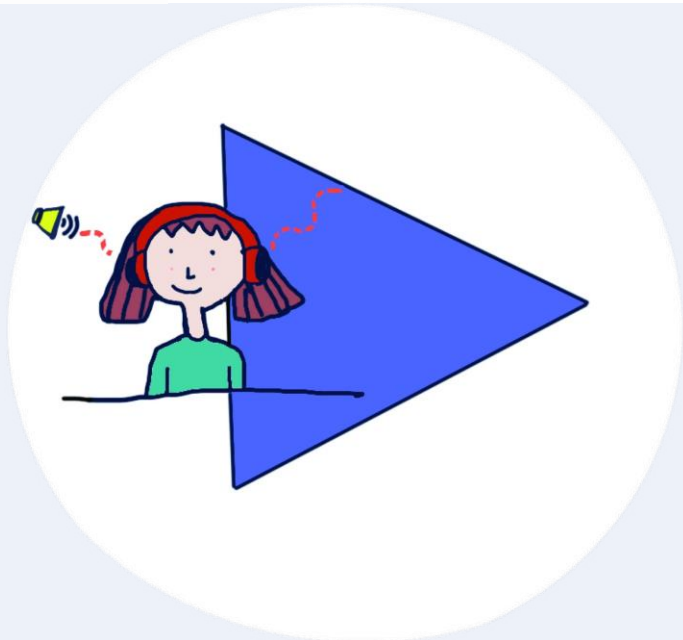


Onderzoek naar spraakverwerking bij volwassenen met een cochleair implantaat



Het onderzoek bestaat uit een aantal luistertaken waarbij u korte zinnen te horen krijgt. Tijdens het luisteren wordt de grootte van uw pupil gemeten als maat voor luister inspanning. Het afnemen van deze taak gaat met behulp van een computer en een eye-tracker om uw pupil te meten.

We zijn op zoek naar volwassen deelnemers die aan de onderstaande voorwaarden voldoen:

- Bilaterale of bimodale gebruiker zijn (linker- of rechteroor geïmplanteerd, of beide)
- Algemeen gezond zijn
- Meer dan een jaar ervaring met de cochleair implantaat
- Nederlands als moedertaal

Het onderzoek zal plaatsvinden in het UMCG.

In totaal zal het onderzoek ongeveer **3-4.5 uur** duren. Voor uw deelname aan het onderzoek zal u een vergoeding ontvangen van **€8.00 per uur** en een reiskostenvergoeding.

Geïnteresseerd? Contact Drs. Ada Biçer via:
a.bicer@rug.nl