

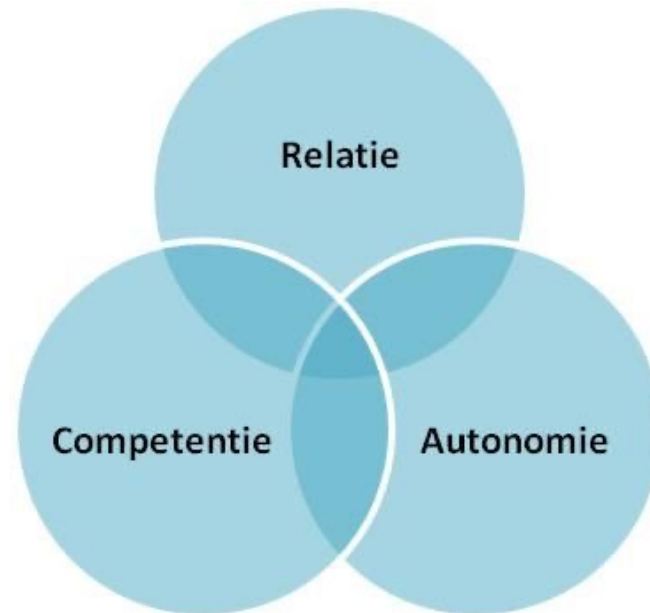
Cochleaire implantatie

De rol van de psycholoog

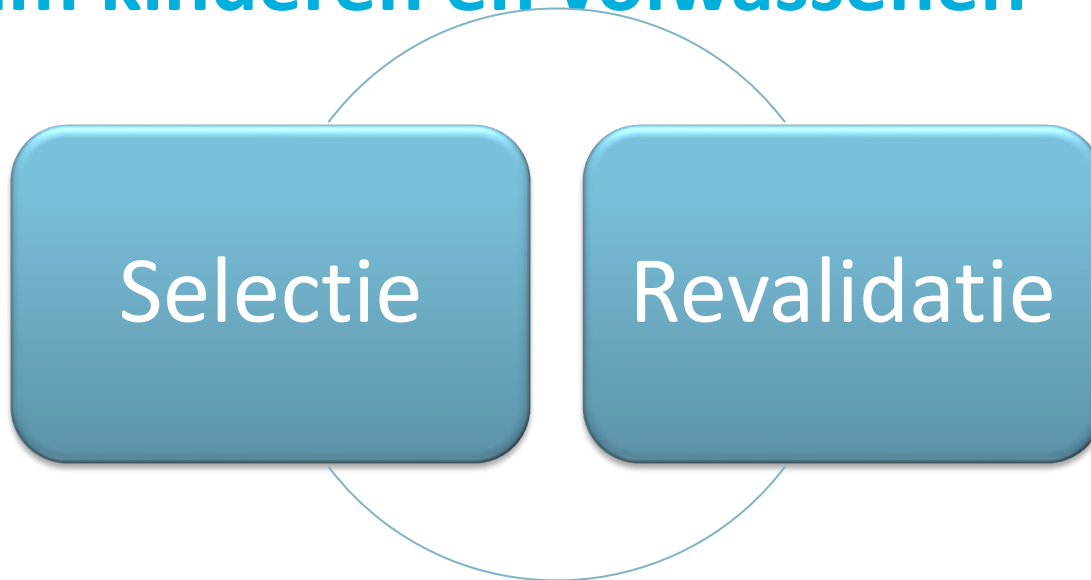
Ietske Siemann, GZ psycholoog

Gehoerverlies

- Relatie
- Competentie
- Autonomie

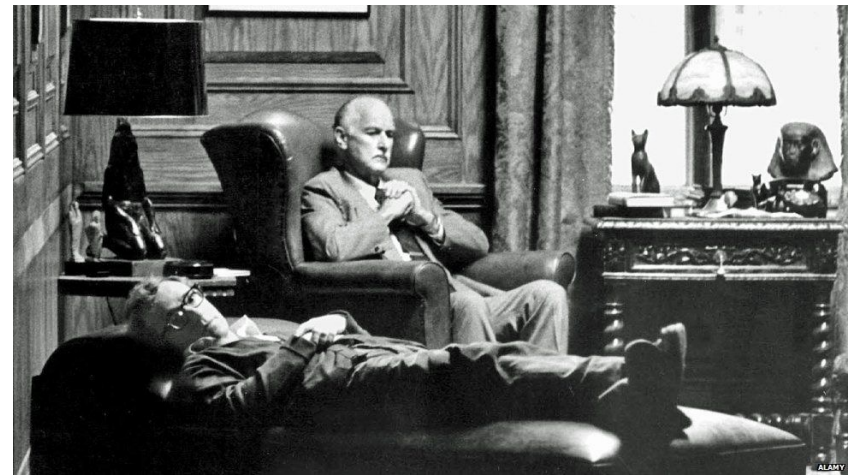


CI team kinderen en volwassenen



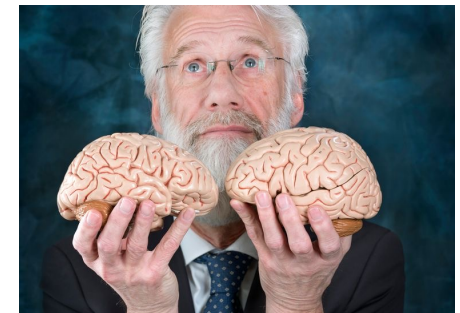
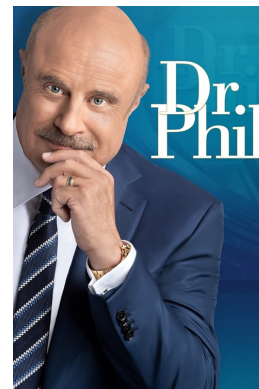
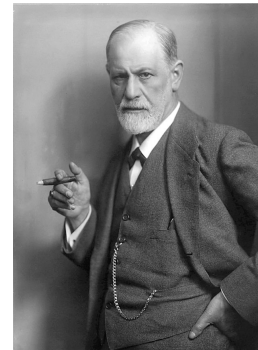
Uit de spreekkamer

- ‘Die heb ik niet nodig, ik ben niet gek’
- ‘Moet ik op een bank gaan liggen?’
- ‘Wat kost dat?’
- ‘Moet ik daar speciaal voor komen?’
- ‘Gaat die dan in mijn hoofd kijken?’



Definitie

- Een psycholoog is **een persoon die zich professioneel gespecialiseerd heeft in de gedragingen, gevoelens, gedachten en de algehele geestelijke gezondheid van de mens**



Wat doet een psycholoog niet ?



Wat doet een psycholoog wel?



GESPREK AANGAAN



GEDRAG /
GEDACHTEN /
EMOTIES

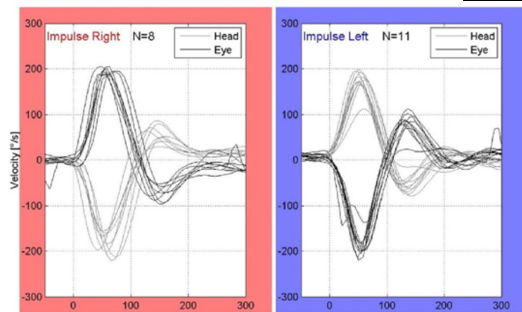
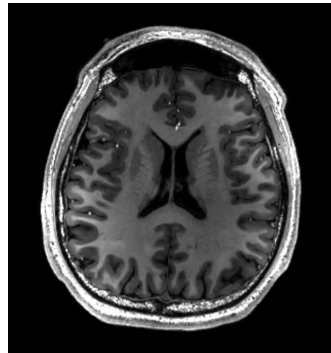
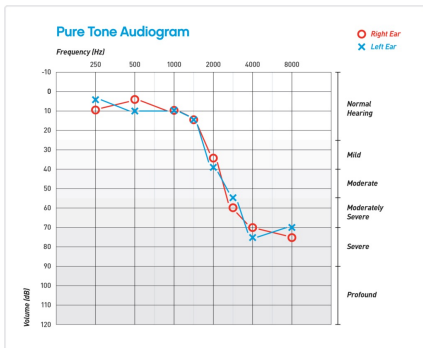


EIGEN GEDRAG
GAAN BEGRIJPEN



NADENKEN OVER
ALTERNATIEVEN

Selectiefase (1)



Intake (ouders) en eerste inschatting

Audiologisch onderzoek (audiogram),
radiologisch onderzoek (MRI of CT), evenwicht
Op indicatie aanvullend onderzoek (geriater,
neuroloog, school, psychologisch onderzoek)

Gesprek met logopedist en/of psycholoog:
uitleg en gesprek

Als psycholoog in de selectiefase:



Heb je 1 of meerdere gesprekken



Probeer je een beeld te krijgen van de context van de patient



Probeer je een idee te krijgen van de verwachtingen

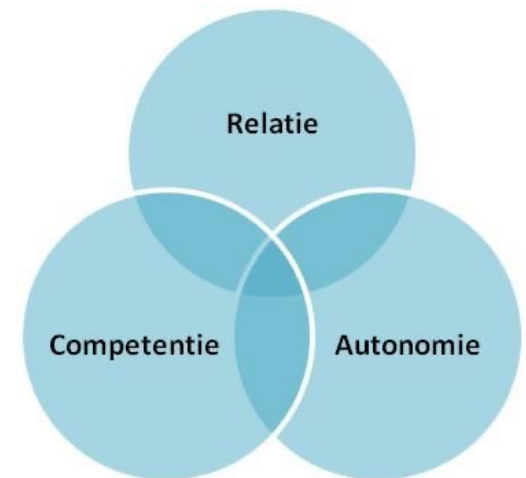


Kijk je samen met de patient naar het traject: waar zien ze tegenop, waar hopen ze op?

Uit de spreekkamer

- 'hij trekt zich terug, wat moet ik doen? '
- 'Op mijn werk trek ik het niet: al die collega's '
- 'Op feestjes zit ik er voor Jan Doedel bij'

- Partner: relatie...
- 'Ik moet vooral afgaan op mijn partner als tolk'



Selectiefase (2)

- Multidisciplinair overleg: altijd een gezamenlijke beslissing

Een CI moet een meerwaarde zijn voor de patiënt:

- Meerwaarde kan zitten in beter horen
- Meerwaarde kan zitten in achteruitgang voorkomen om gevolgen te voorkomen



Revalidatiefase: aan de slag met je CI



Verloop en vooruitgang

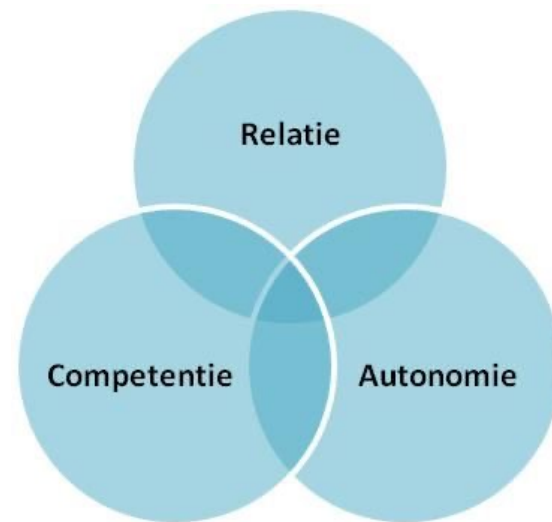
Veranderde verhoudingen

Tegenvallend resultaat

Goed resultaat maar toch...

Uit de spreekkamer

- 90 % spraak verstaan en toch naar 3 dagen: hoe dan ?
- ‘Moet ik dan echt minder gaan werken?’
- ‘Niemand mag last van mij hebben’
- Vertraagde burn-out
- ‘Mijn man doet ineens van alles weer alleen ! Hoe dan ? ‘



Als psycholoog in de revalidatiefase



Heb je 1 of meerdere gesprekken

Met patiënt en partner of juist alleen met patiënt

Onderzoeken waar patiënt tegenaan loopt

Bespreken tegenvallende resultaten

Focus op coping stijl: hoe ga je ermee om?

Vragen?





**Hartelijk
bedankt
voor
jullie
aandacht!**